

ÚZEMNÍ PLÁN ALBRECHTIČKY

I.2.f) VÝKRES VEŘEJNĚ PROSPĚŠNÝCH STAVEB, OPATŘENÍ A ASANACÍ

**VEŘEJNĚ PROSPĚŠNÉ STAVBY A VEŘEJNĚ PROSPĚŠNÁ OPATŘENÍ,
PRO KTERÉ LZE PRÁVA K POZEMKŮM A STAVBÁM VYVLASTNIT**

VEŘEJNĚ PROSPĚŠNÁ OPATŘENÍ – ZALOŽENÍ PRVKŮ ÚZEMNÍHO SYSTÉMU EKOLOGICKÉ STABILITY:
VUI ZALOŽENÍ PRVKŮ NADREGIONÁLNÍHO ÚSES

PLOCHY VEŘEJNĚ PROSPĚŠNÝCH OPATŘENÍ –
ÚZEMNÍHO SYSTÉMU EKOLOGICKÉ STABILITY

**VEŘEJNĚ PROSPĚŠNÉ STAVBY A VEŘEJNÁ PROSTRANSTVÍ,
PRO KTERÉ LZE UPLATNIT PŘEDKUPNÍ PRÁVO**

NEJSOU VYMEZENY ŽÁDNÉ VEŘEJNĚ PROSPĚŠNÉ STAVBY ANI VEŘEJNÁ PROSTRANSTVÍ,
PRO KTERÉ LZE UPLATNIT PŘEDKUPNÍ PRÁVO

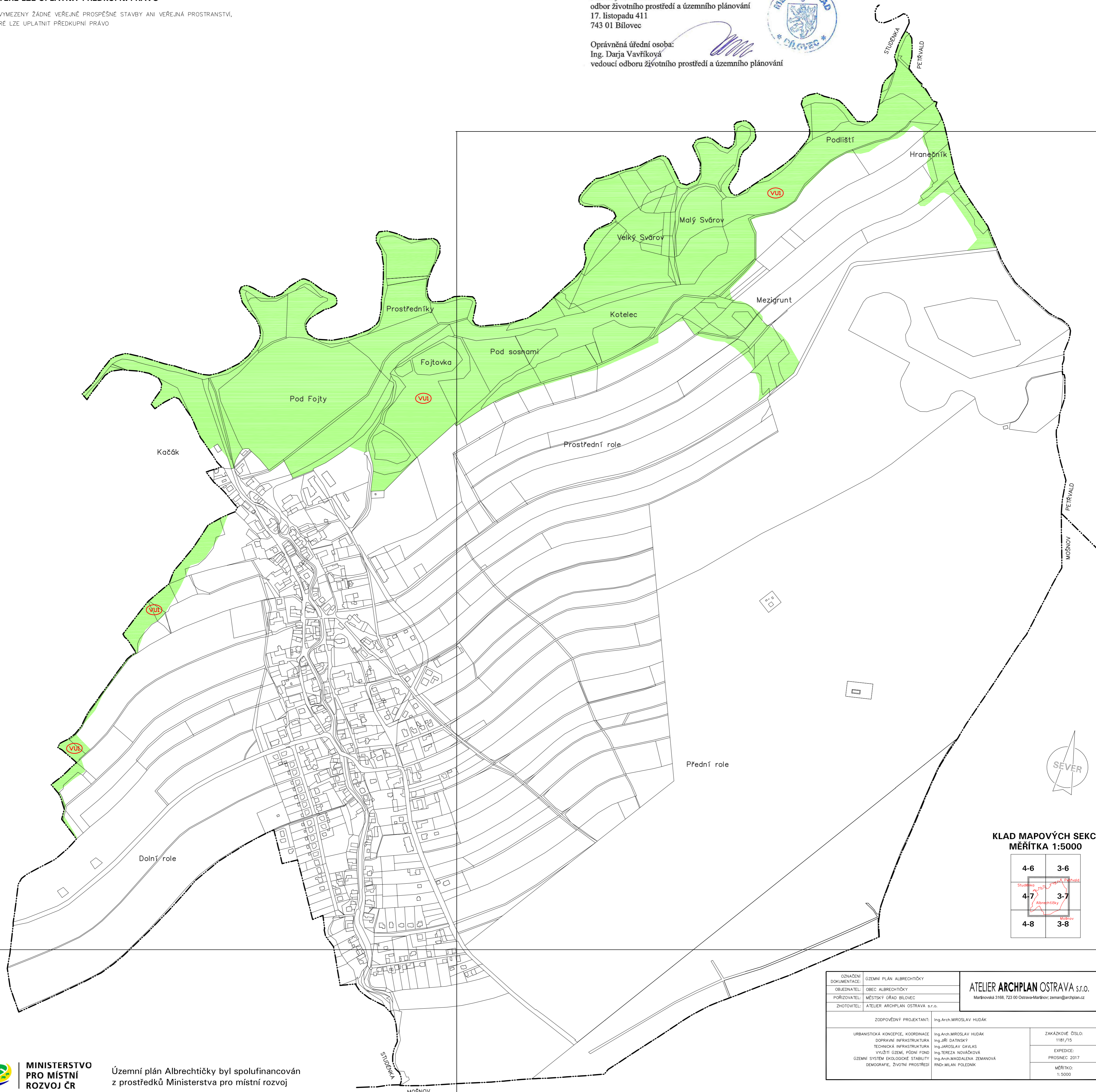
Záznam o účinnosti Územního plánu Albrechtický dle § 14 vyhlášky č. 500/2006 Sb.:

Zastupitelstvo obce Albrechtický vydalo dne 4.12.2017 usnesením č.
18/7/2017 opatřením obecné povahy č. 1/2017 č.j.: 905/2017, které nabýlo
účinnosti dne 23.12.2017,

Územní plán Albrechtický

Požizovatel:
Městský úřad Bílovec
odbor životního prostředí a územního plánování
17. listopadu 411
743 01 Bílovec

Oprávněná úřední osoba:
Ing. Darja Vavříková
vedoucí odboru životního prostředí a územního plánování



KLAD MAPOVÝCH SEKČÍ
MĚŘITKA 1:5000

4-6	3-6
4-7	3-7
4-8	3-8

OZNAČENÍ: ÚZEMNÍ PLÁN ALBRECHTIČKY OBJEDNATEL: OBEC ALBRECHTIČKY PORUČOVATEL: MĚSTSKÝ ÚŘAD BÍLOVEC ZHOTOVITEL: ATELIER ARCHPLAN OSTRAVA s.r.o.	ATELIER ARCHPLAN OSTRAVA s.r.o. Maršovská 3166, 723 00 Ostrava-Maršov; zeman@archplan.cz
ZODPOVĚDNÝ PROJEKTANT: Ing. Arch. MIROSLAV HUĐÁK URBANISTICKÁ KONCEPCE, KOORDINACE: Ing. Arch. MIROSLAV HUĐÁK DOPRAVNÍ INFRASTRUKTURA: Ing. Jiří DATYŇSKÝ TECHNICKÁ INFRASTRUKTURA: Ing. MIROSLAV GALAS VÝŠŤNÍ ÚZEM. PŮDNÍ FOND: Ing. TEREZA NOVÁČKOVÁ ÚZEMNÍ SYSTÉM EKOLOGICKÉ STABILITY: Ing. Arch. MAGDALENA ŽEMANOVÁ DEMOGRAFIE, ŽIVOTNÍ PROSTŘEDÍ: Ing. MILAN POLEDNÍK	ZAKÁZKOVÉ ČÍSLO: 1181/15 EXPEDICE: PROSINEC 2017 MĚŘITKO: 1:5000



Územní plán Albrechtický byl spolufinancován
z prostředků Ministerstva pro místní rozvoj