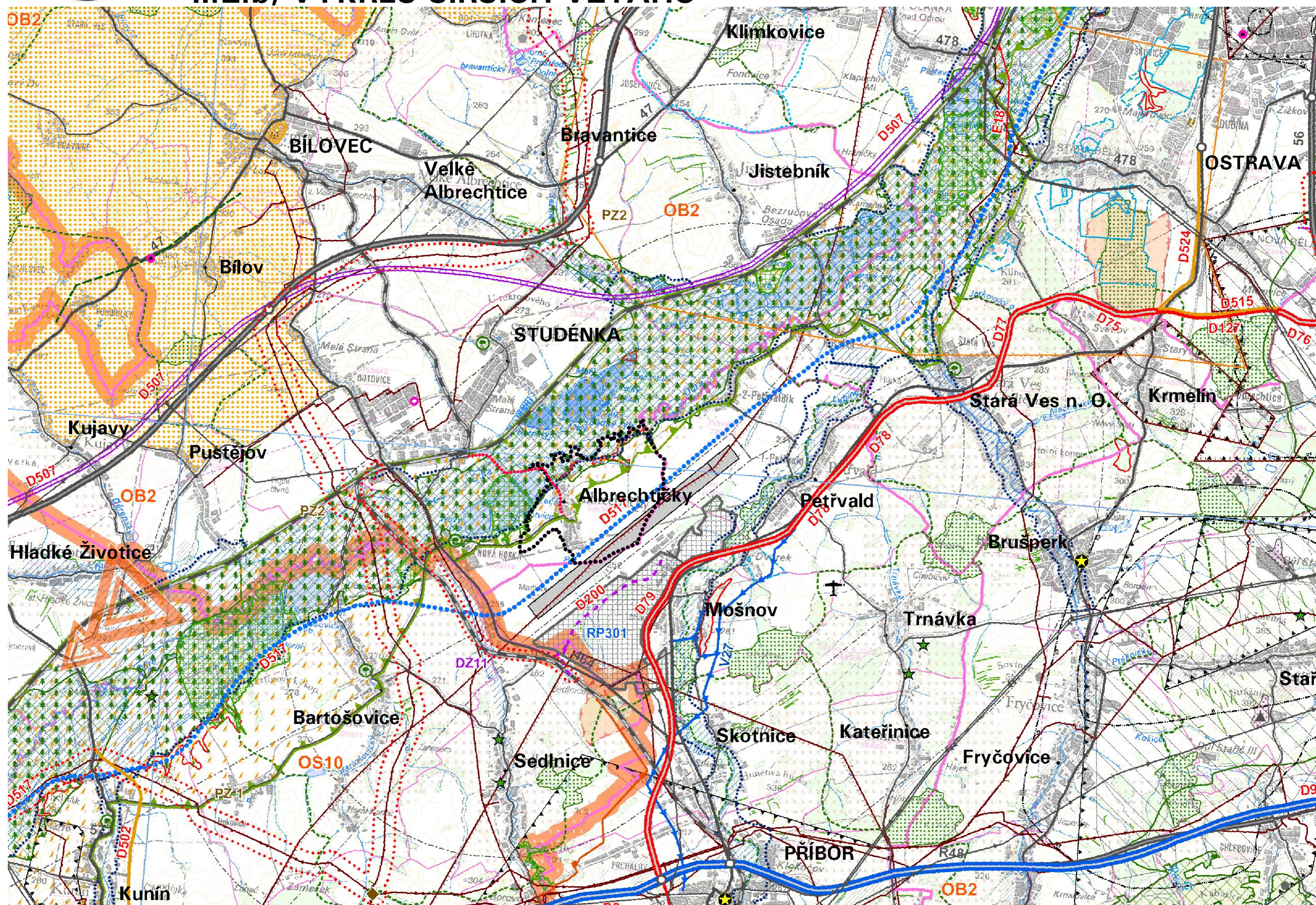




ÚZEMNÍ PLÁN ALBRECHTIČKY

ODŮVODNĚNÍ

II.2.b) VÝKRES ŠIRŠÍCH VZTAHŮ



ADMINISTRATIVNĚ SPRÁVNÍ ČLENĚNÍ

- hranice ČR
- hranice kraje
- hranice správního obvodu obce s rozšířenou působností
- hranice správního obvodu obce

LIMITY VYUŽITÍ ÚZEMÍ

- ##### Doprava
- dálnice, rychlostní silnice
 - silnice I. třídy - čtyřpruhová
 - silnice I. třídy - dvoupruhová
 - silnice II. třídy - čtyřpruhová
 - silnice II. třídy - dvoupruhová
 - silnice III. třídy - čtyřpruhová
 - silnice III. třídy - dvoupruhová
 - mimoúzemňová křižovatka
 - celostátní trať
 - regionální trať
 - železniční vlečka
 - železniční stanice, OP železniční tratě
 - veřejné letiště
 - s mezinárodním provozem
 - neveřejné letiště s vnitrostátním provozem
 - záchranná
 - sportovní
 - vzletová a přistávací plocha
 - ochranné pásmo vzletové a přistávací dráhy
- ##### Energetika
- elektrické vedení 400 kV
 - elektrické vedení 220 kV
 - elektrické vedení 110 kV
 - významný energetický zdroj
 - významná rozvodna
 - VVTL plynovod
 - VTL plynovod
 - regulační stanice VVTL/VTL
 - podzemní zásobník plynu
- ##### Spoje
- radiová stanice
 - radiová stanice MV ČR
 - televizní vysílač
 - OP vysílače (ČRa)
 - páteří radioreléová trasa (ČRa + PČR)
 - monitorovací stanice

Odpadové hospodářství

- skládka
- spalovna odpadů
- kaliště, odvaly

Lázeňství

- lázeňské místo
- lázeňské území - vnější
- lázeňské území - vnitřní

Kulturní a historické hodnoty

- městská památková rezervace/zóna > 10 ha
- vesnická památková rezervace/zóna > 10 ha
- městská památková rezervace/zóna < 10 ha
- vesnická památková rezervace/zóna < 10 ha
- OP nemovitých kulturních památek
- území s archeologickými nálezy
- archeologická rezervace
- významná sakrální stavba
- historický park a zahrada
- významná kulturní dominanta
- historické krajinné struktury

Vodní hospodářství

- chráněná oblast přirozené akumulace vod
- vodní plochy
- stanovené záplavové území
- inundace
- OP vodního zdroje I. stupně
- OP vodního zdroje II. stupně - vnitřní
- OP vodního zdroje II. stupně a II. stupně - vnější
- OP vodního zdroje III. stupně
- OP přírodních léčivých zdrojů

Ochrana přírody a krajiny

- chráněná krajinná oblast
- maoplošné ZCHU > 10 ha
- maoplošné ZCHU < 10 ha
- NATURA 2000
- ptačí oblast
- evropsky významná lokalita (EVL) > 10 ha
- evropsky významná lokalita (EVL) < 10 ha
- přírodní park
- ostatní biologicky cenné lokality
- území se zvýšenou estetickou hodnotou
- les

Horninové prostředí

- významný krajinný horizont - nadregionální
- významný krajinný horizont - regionální
- dobývací prostor - těžební > 10 ha
- dobývací prostor - netěžební > 10 ha
- chráněné ložiskové území
- území ovlivněné probíhající nebo ukončenou důlní činností *
- plochy A
- plochy B
- plochy C
- území s předpokládaným výskytem důlních děl > 10 ha
- území s předpokládaným výskytem důlních děl < 10 ha
- sesuvná území - aktivní > 10 ha
- sesuvná území - ostatní > 10 ha

Území obrany a bezpečnosti státu

- zóna havarijního plánování
- zájmové území MO ČR nebo MV ČR

ŘEŠENÍ ŽÚR MSK

- ##### Rozvojové osy a oblasti
- OB2 rozv. oblast republikového významu
 - OB-N1 rozv. oblast nadmístního významu
 - OS10 rozv. osa republikového významu
 - OS-N1 rozv. osa nadmístního významu
- ##### Specifické oblasti
- SOB4 spec. obl. republikového významu
 - SOB-N1 spec. obl. nadmístního významu

Plochy a koridory nadmístního významu

- DZ4 silniční doprava
 - DZ11 železniční doprava
 - EZ1 elektroenergetika
 - PZ12 plynoenergetika
 - VZ1a malá varianta v.r. Nové Heřminovy
- koridory a plochy pro soubor doprovodných technických opatření v korýtě a údobní nivě řeky Opavy ve vazbě na menší vodní nádrž Nové Heřminovy (VZ1a)

Územní systém ekologické stability

- nadregionální biocentrum
- regionální biocentrum
- nadregionální biokoridor
- regionální biokoridor

Územní rezervy

- DR1 silniční doprava

ZÁMĚRY PŘEVZATÉ BEZ VĚCNÉ ZMĚNY ZE SCHVÁLENÝCH ÚPN VÚC

- ##### Veřejně prospěšné stavby
- ##### Doprava
- rychlostní silnice
 - silnice I. třídy - čtyřpruhová
 - silnice I. třídy - dvoupruhová
 - silnice II. třídy - dvoupruhová
 - silnice III. třídy - dvoupruhová
 - železniční trať
 - modernizace železniční tratě
 - železniční vlečka
 - dopravní terminál, logistické centrum
 - letišťe
 - lanovka
- ##### Vodní hospodářství
- suchá ochranná nádrž (vč. ochranné hráze)
 - ochranná hráz nebo jiné opatření
 - revitalizace vodního toku
 - významný vodovodní řad pitné vody
- ##### Energetika
- elektrické vedení 400 kV
 - elektrické vedení 110 kV
 - významná rozvodna
 - významný energetický zdroj
 - VTL plynovod
 - produktovod
 - tepelný napáječ

Ostatní záměry nadmístního významu ZE SCHVÁLENÝCH ÚPN VÚC

- silnice I. třídy - dvoupruhová
 - letišťe
 - lanovka
 - elektrické vedení 110 kV
 - plocha pro ekonomické aktivity
- ##### Územní rezervy
- ##### Doprava
- silnice I. třídy - čtyřpruhová
 - silnice I. třídy - dvoupruhová
 - silnice II. třídy - dvoupruhová
 - silnice III. třídy - dvoupruhová
 - vysokeychlostní trať
 - železniční trať
 - železniční vlečka
 - územní rezerva pro zabezpečení zájmů státu vyplývajících z mezinárodních závazků
 - vodní cesta
- ##### Vodní hospodářství
- lokality vhodné pro akumulaci vod
 - významný vodovodní řad pitné vody
- ##### Energetika
- elektrické vedení 400 kV
 - významný energetický zdroj
 - VTL plynovod

Kódové označení záměrů

- D132 doprava
- V22 vodovody
- PO23 protipovodňová ochrana
- E1 elektroenergetika
- P10 plynovody
- PR1 produktovod
- T5 tepelný napáječ
- AV507 vodní nádrž
- RP301 plocha pro ekonomické aktivity

OZNAČENÍ DOKUMENTACE OBDOBÍ POŘIZOVATEL ZHOTOVITEL	ÚZEMNÍ PLÁN ALBRECHTIČKY OBEC ALBRECHTIČKY MĚSTSKÝ GRAD BÍLOVEC ATELIER ARCHPLAN OSTRAVA s.r.o.	ATELIER ARCHPLAN OSTRAVA s.r.o. Hrdlořezská 3168, 723 05 Opatowitz, moravskoslezsky.cz
ZODPOVĚDNÝ PROJEKTANT: Ing. Arch. MIROSLAV HUDÁK		
URBANISTICKÁ KONCEPCE, KOORDINACE DOPRAVNÍ INFRASTRUKTURA TECHNICKÁ INFRASTRUKTURA VYUŽITÍ ÚZEMÍ, PŘÍRODNÍ FONDU ÚZEMNÍ SYSTÉM EKOLOGICKÉ STABILITY DEMOGRAFIE, ŽIVOTNÍ PROSTŘEDÍ	Ing. Arch. MIROSLAV HUDÁK Ing. Jiří DATSKÝ Ing. JAROSLAV GAVALAS Ing. TEREZA NOVÁKOVÁ Ing. ARIAN MAZDALENA ZEMANOVÁ RND. MILAN POLEJNÍK	ZAKÁZKOVÉ ČÍSLO: 1181/15 EXPEDICE: PROSINEC 2017 MĚŘITKO: 1:50000

ZÁKLAD VÝKRESU ŠIRŠÍCH VZTAHŮ A LEGENDA JSOU PŘEVZATY Z VÝKRESU B.1: KOORDINAČNÍ VÝKRES ODŮVODNĚNÍ ZÁSAD ÚZEMNÍHO ROZVOJE MORAVSKOSLEZSKÉHO KRAJE.